



FEDERACIÓN ESPAÑOLA  
DE BOLOS  
Edificio Casa Regional de  
Cantabria  
C/ Pío Baroja nº 10  
28009 Madrid  
[www.febolos.es](http://www.febolos.es)

**CIRCULAR**  
**Registro de Salida nº 00632**

<b>FECHA:</b>	<b>26 de mayo de 2025</b>	<b>CIRCULAR Nº</b>	<b>5930</b>
---------------	---------------------------	--------------------	-------------

**A: FF.AA**

**ASUNTO: CTO. ESPAÑA SELECCIONES AUTONÓMICAS BOWLING 2025  
ORDEN DE JUEGO Y PATRONES**

Informamos del orden de juego y patrones para el Cto. de España de Selecciones Autonómicas de Bowling que se celebrará los días 30 de mayo y 1 de junio de 2025.

Atentamente,



*Esperanza Reverte Cristino*  
*Secretaria General*

## Selecciones Femeninas: Ozone Bowling X-Madrid

Horarios:

- Sábado 30 de mayo de 9:00 a 14:00
- Domingo 1 de junio de 10:00 a 13:30

**FEDERACIÓN ESPAÑOLA DE BOLOS**  
**CTO. ESPAÑA SELECCIONES AUTONÓMICAS FEM.**  
**OZONE BOWLING X-MADRID**

**CUADRO DE ASIGNACION DE PISTAS POR PARTIDA**

ENFR.	PART.	PISTAS						
		9-10	11-12	13-14	15-16	17-18	19-20	
1	1ª	1A-5A	1B-5B	3A-3B		4A-2A	4B-2B	SAB 9:00 HORAS
	2ª	4A-2B	4B-2A	1A-5B	1B-5A	3A-3B		SAB 9:45 HORAS
	3ª	3A-3B		4B-2B	4A-2A	1B-5B	1A-5A	SAB 10:15 HORAS
2	1ª		2A-2B	4A-1A	4B-1B	3A-5A	3B-5B	SAB 10:45 HORAS
	2ª	3A-5B	3B-5A		2A-2B	4A-1B	4B-1A	SAB 11:15 HORAS
	3ª	4B-1B	4A-1A	3B-5B	3A-5A		2A-2B	SAB 11:45 HORAS
3	1ª	3A-1A	3B-1B	2A-5A	2B-5B	4A-4B		SAB 12:15 HORAS
	2ª	4A-4B		3A-1B	3B-1A	2A-5B	2B-5A	SAB 12:45 HORAS
	3ª	2B-5B	2A-5A	4A-4B		3B-1B	3A-1A	SAB 13:15 HORAS
4	1ª	5A-4A	5B-4B	2A-3A	2B-3B		1A-1B	DOM 10:00 HORAS
	2ª		1A-1B	5A-4B	5B-4A	2A-3B	2B-3A	DOM 10:45 HORAS
	3ª	2B-3B	2A-3A		1A-1B	5B-4B	5A-4A	DOM 11:15 HORAS
5	1ª	1A-2A	1B-2B	5A-5B		3A-4A	3B-4B	DOM 11:45 HORAS
	2ª	3A-4B	3B-4A	1A-2B	1B-2A	5A-5B		DOM 12:15 HORAS
	3ª	5A-5B		3B-4B	3A-4A	1B-2B	1A-2A	DOM 12:45 HORAS

Nº 1      Sel. Castilla LM Fem.

Nº 4      Sel. Andalucía Fem.

Nº 2      Sel. Madrid Fem.

Nº 5      Sel. Galicia Fem.

Nº 3      Sel. Com. Valencia Fem.

Patrón de juego:



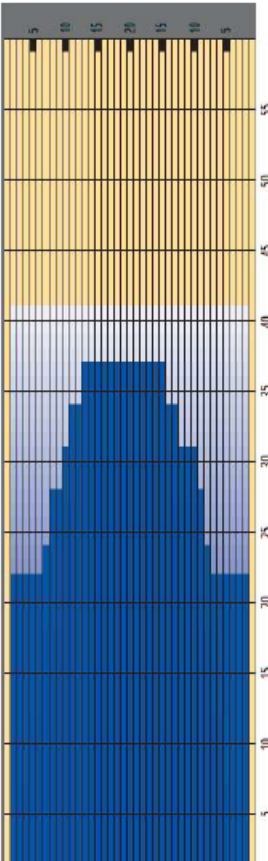
CAMPEONATO SELECCIONES FEMENINAS 2025



Oil Pattern Distance	41	Reverse Brush Drop	38	Oil Per Board	50 ul
Forward Oil Total	18.45 mL	Reverse Oil Total	9.95 mL	Volume Oil Total	28.4 mL

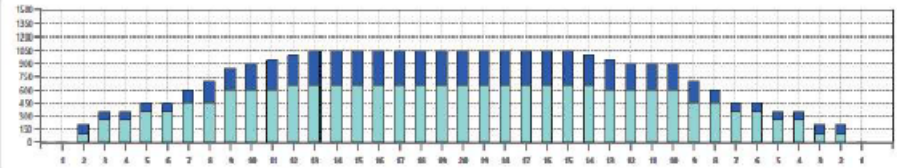
	START	STOP	LOADS	SPEED	CROSSED	START	END	FEET	T.OIL
1	2L	2R	2	14	74	0.00	1.90	1.90	3700
2	3L	4R	3	14	102	1.90	7.80	5.90	5100
3	5L	6R	2	18	60	7.80	12.90	5.10	3000
4	7L	8R	2	18	52	12.90	18.00	5.10	2600
5	9L	10R	3	22	66	18.00	27.30	9.30	3300
6	12L	14R	1	22	15	27.30	30.40	3.10	750
7	2L	2R	0	26	0	30.40	41.00	10.60	0

	START	STOP	LOADS	SPEED	CROSSED	START	END	FEET	T.OIL
1	2L	2R	0	30	0	41.00	37.00	-4.00	0
2	13L	15R	1	22	13	37.00	33.90	-3.10	650
3	11L	13R	1	22	17	33.90	30.80	-3.10	850
4	10L	10R	1	18	21	30.80	28.30	-2.50	1050
5	8L	9R	2	14	48	28.30	24.40	-3.90	2400
6	7L	8R	1	14	26	24.40	22.50	-1.90	1300
7	2L	2R	2	10	74	22.50	19.70	-2.80	3700
8	2L	2R	0	14	0	19.70	0.00	-19.70	0



Item	5L-7L-10L-10R	8L-12L-10L-10R	10L-17L-10L-10R	16L-10R-17R-10R	16L-10R-12R-8R	16L-10R-7R-5R
Description	Outside/Middle	Middle/Middle	Inside/Middle	Middle/Inside	Middle/Middle	Middle/Outside
Track Zone Ratio	2.29	1.79	1	1.08	1.31	2.52

Forward Reverse



## Selecciones Masculinas: Bowling Chamartín

Horarios:

- Sábado 31 de mayo de 9:00 a 17:00
- Domingo 1 de junio de 9:00 a 14:30

### CTO. ESPAÑA SELECCIONES AUT. 2025



#### MASCULINA



#### CUADRO DE ASIGNACION DE PISTAS POR PARTIDA

ENFR.	PART.	PISTAS						
		7-8	9-10	11-12	13-14	15-16	17-18	
1	1ª	1A-2A	1B-2B	3A-4A	3B-4B	6A-6B		SAB 09:00 HORAS
	2ª	6A-6B		1A-2B	1B-2A	3A-4B	3B-4A	
	3ª	3B-4B	3A-4A	6A-6B		1B-2B	1A-2A	
2	1ª	1A-6A	1B-6B	2A-3A	2B-3B	4A-4B		SAB 11:30 HORAS
	2ª	4A-4B		1A-6B	1B-6A	2A-3B	2B-3A	
	3ª	2B-3B	2A-3A	4A-4B		1B-6B	1A-6A	
3	1ª	3A-1A	3B-1B	2A-2B		4A-6A	4B-6B	SAB 14:30 HORAS
	2ª	4A-6B	4B-6A	3A-1B	3B-1A	2A-2B		
	3ª	2A-2B		4B-6B	4A-6A	3B-1B	3A-1A	
4	1ª	2A-6A	2B-6B	4A-1A	4B-1B	3A-3B		DOM 09:00 HORAS
	2ª	3A-3B		2A-6B	2B-6A	4A-1B	4B-1A	
	3ª	4B-1B	4A-1A	3A-3B		2B-6B	2A-6A	
5	1ª	3A-6A	3B-6B	4A-2A	4B-2B	1A-1B		DOM 11:30 HORAS
	2ª	1A-1B		3A-6B	3B-6A	4A-2B	4B-2A	
	3ª	4B-2B	4A-2A	1A-1B		3B-6B	3A-6A	

Nº 1 Sel. Andalucía Masc.

Nº 4 Sel. Com. Valencia Masc.

Nº 2 Sel. País Vasco Masc.

Nº 5 AUSENTE

Nº 3 Sel. Madrid Masc.

Nº 6 Sel. Galicia Masc.

Patrón de juego:

